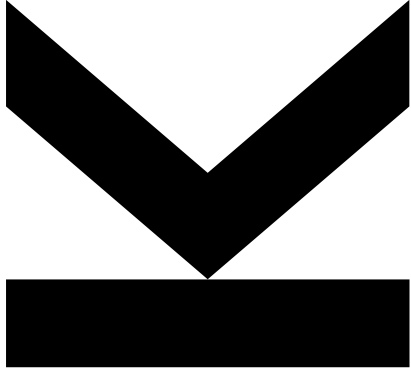


JKU

**JOHANNES KEPLER
UNIVERSITÄT LINZ**

Englischsprachige Programme an der JKU Linz: Internationalisierung, Studierendenbindung & Recruiting im Fokus



Sonja Falkner-Matzinger, BA MSc.
Leitung der Abteilung International Welcome Center und Ombudsstelle für Studierende

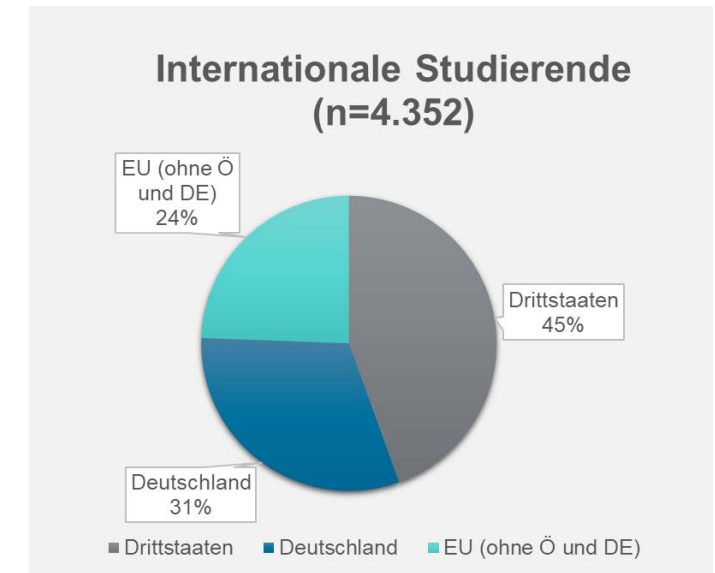
Agenda

- JKU Linz in Zahlen
- Internationalisierungstrategie @ JKU in a Nutshell
- Studierendenrecruiting
- Studierendenbindung
- Mehrwert & Herausforderung der Internationalisierung

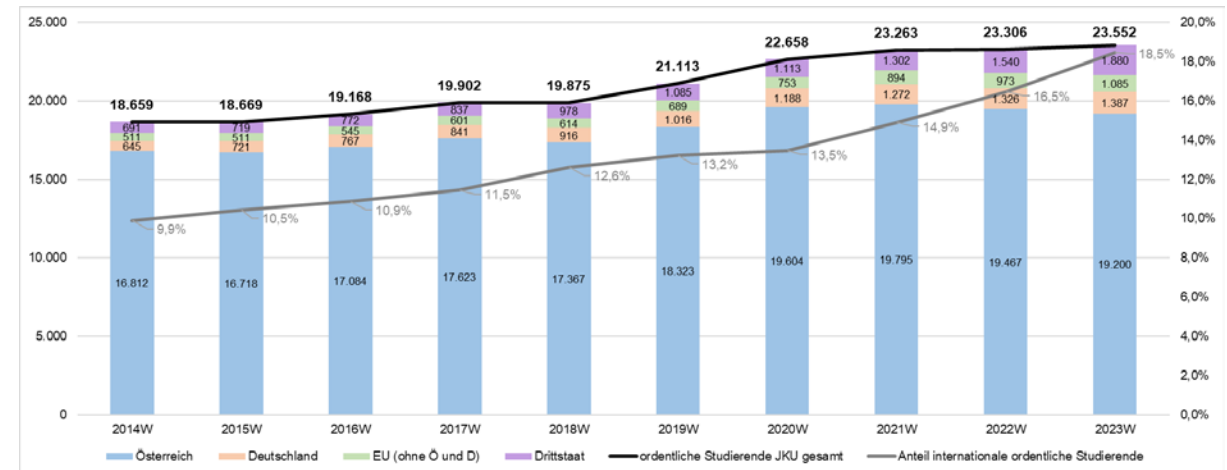


JKU in Zahlen

- Gründung 1966, Campusuniversität, seit 2021 JKU MED Campus
- 4 Fakultäten (SOWI, TNF, RE, MED), 6 Schools (LIT; SoE, BUS, RSoES, SSSH, LIFT_C)
- 173 Professor*innen, über 130 Institute und Universitätskliniken
- 150 Kooperationen und Austauschvereinbarungen mit 50 Ländern
- 31 englischsprachige Studiengänge - 1026 englischsprachige LVAs pro Studienjahr
- Rund 24.000 Studierende aus 114 Nationen



Verlauf Studierende im ordentlichen Studium



Johannes Kepler Universität Linz, <https://www.jku.at/die-jku/ueber-uns/daten-fakten>; UniBW / QMBW, 27.11.2023

Internationalisierungstrategie @ JKU in a Nutshell

- Attraktivierung des Standortes auf allen Ebenen
 - International Welcome Center: Zentrale bilinguale Servicestelle Studierende & Mitarbeitende
 - International Office: Mobilität & Kooperationen
- Mobilität als Kernelement der Internationalisierung
 - Erasmus+ Programme
 - Double Degree & Joint Programme
 - Beitritt Allianz [EC²U](#): European Campus of City-Universities
 - Mobilität [Europäischer Campus](#)
 - Einrichtung universitätsübergreifender Abschlüsse: Multiple Degrees
- Internationalisierung@Home
 - Steigerung Research & Teaching Fellows
 - Ausbau Zweisprachigkeit Management, Lehre, Verwaltung, etc.
 - Interkulturelle Sensibilisierung & Kompetenzentwicklung vorantreiben



JKU Linz [Entwicklungsplan 2025-2023](#); EC2U [Europäischer Campus der Stadt Universitäten](#);

Studierendenrecruiting an der JKU

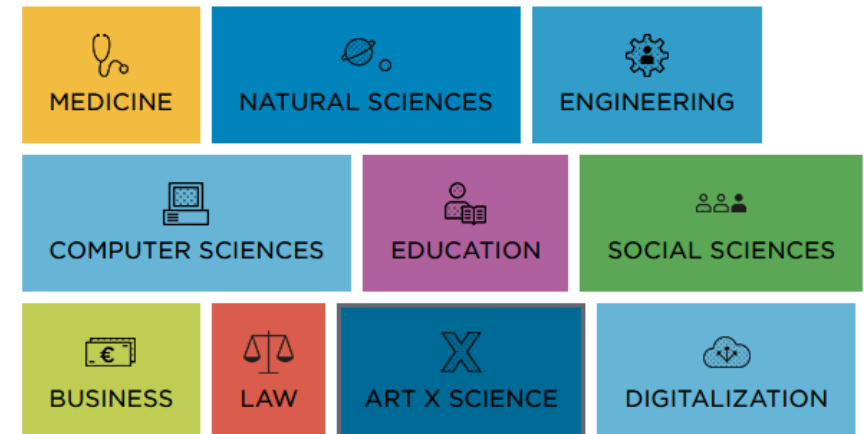


Recruitingpraxis

- Online-Marketing
 - 16 – 35-Jährige: National, International
- Messen & Schulbesuche
 - National, Nachbarländer
- Online- & Social Media-Werbung
 - Zielgerichtete Bewerbung nach Studienrichtungen
 - Überwiegend Nachbarländer
- Online Campusführungen
- Servicestelle für Studieninteressierte

Herausforderungen

- Sprachbarrieren in der Werbung
 - Sujets & Website in mehreren Sprachen?
- Definition Angebot
 - Zielmärkte und Zielgruppen
- Leadgenerierung
- Reporting



Bildquellen: [Studienrichtungen an der JKU](#), JKU Linz

Studierendenbindung Praxis an der JKU

- Anlauf- und Servicestelle: IWC
 - Information & Orientierung
 - Online Services
- Welcome Week & Welcome Day
 - Onboarding
 - Studierendennetzwerke
- Veranstaltungskooperationen
 - Studierendenheime
 - Come2 Upper Austria
- Angebot an Deutsch Kursen
 - Kostenrefundierung möglich
- Praktikumsvermittlung
 - Jobmessen



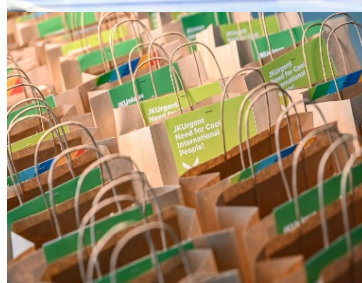
Mehrwert der Internationalisierung

Studierendenperspektive

- **Internationale Studierende**
 - Englischsprachige Studiengänge: unmittelbarer Einstieg
 - Vorstudienlehrgang: u.a. Spracherwerb
 - *Studierendendiversität / Horizonterweiterung*
 - Positive Erwartungen an Land, Kultur & Arbeitsmarkt
- **Nationale Studierende**
 - *Studierendendiversität / Horizonterweiterung*
 - Internationalisation@Home
 - Globales Mindset
 - Mobilitätsprogramme
 - Englischsprachige Studiengänge: Sprachtraining, Chancen am Arbeitsmarkt

Standortperspektive

- Hoch motivierte Studierende
 - Studium & Aufenthalt
- *Diversifizierung der Studierenden*
 - *Horizonterweiterung*
 - Globale Erfahrungen
- Absolvent*innen sind...
 - Fachkräfte in Österreich
 - Internationale Perspektive
 - Kooperationspartner*innen / Multiplikator*innen Herkunftsländer



Herausforderungen der Internationalisierung

Studierendenperspektive (Internationals)

- Finanzielle Ressourcen
 - Fehlende Stipendienmöglichkeit
- Fehlende niederschwellige Informationen & Beratungen im Vorfeld
 - Studium / Systemwissen / Alltag
- Anerkennung Vorbildung (Drittstaaten)
 - Zeitfaktor / Fristen
- Spracherwerb Deutsch - ressourcenintensiv
- Diskriminierung & Alltagsrassismus
- (Fehlende) Zweisprachigkeit
 - Alltag: Behörden, Ärzt*innen, öff. VM
 - Campus / Studium / Verwaltung

Standortperspektive

- **Rahmenbedingungen**
 - Administration / Zulassungsprozess
 - Beschriftungen, Gastronomie, Verträge, Bescheide, etc.
- **Studierende**
 - Informations- & Serviceangebot
 - Kultur der Wertschätzung & Anerkennung / Nutzung mitgebrachter Ressourcen
 - Englischsprachige vs. Internationale Curricula
- **Absolvent*innen**
 - Sensibilisierung der UN & Gesellschaft
 - Vorbereitung der Absolvent*innen (Rückkehr)

**Klärungsbedarf der
Zuständigkeiten**

Danke fürs Zuhören und ich freue mich auf Fragen und die Diskussion!



Kontakt:

Sonja Falkner-Matzinger, BA MSc.

Leitung

International Welcome Center

Ombudsstelle für Studierende

MORE Initiative für Geflüchtete

T +43 732 2468 3051

sonja.falkner-matzinger@jku.at

[jku.at/iwc-abteilung](https://www.jku.at/iwc-abteilung)

www.linkedin.com/in/sonja-falkner-matzinger-2512a6179

Bildquelle: IWC@JKU Linz

Links

- Bundesministerium Bildung, Wissenschaft und Forschung: Die „European Universities“ Initiative, <https://www.bmbwf.gv.at/Themen/HS-Uni/Europ%C3%A4ischer-Hochschulraum/Erasmus-HB/EuUnis-Allianzen.html>
- Business Upper Austria, Initiative Come2 Uppers Austria: <https://www.come2upperaustria.com/>
- Europäischer Campus der Stadt-Universitäten (EC2U): Website der Allianz, <https://ec2u.eu/de/ec2u-european-campus-of-city-universities-3/>
- Johannes Kepler Universität Linz: Daten & Fakten: <https://www.jku.at/die-jku/ueber-uns/daten-fakten/>
- Johannes Kepler Universität Linz, 2023: Platz für Strategie: Entwicklungsplan Johannes Kepler Universität Linz 2025-2030, https://www.jku.at/fileadmin/marketing/Daten_Marketingseiten/Entwicklungsplan_2025_bis_2030_20231219.pdf