



Barrierefreier Zugang (Access Statement)

OeAD Testing Services (OeAD-
Testzentrum) in der
Ebendorferstraße 6
1010 Wien

Inhaltsverzeichnis

1.	Servicekette - OeAD Testing Services.....	1
1.1.	Kontaktinformation.....	3
1.2.	Öffentliche Anreise.....	3
1.2.1.	Anreise mit der Straßenbahn 43 oder 44 zur Haltestelle Landesgerichtsstraße – ungefähr 300 m zu Fuß.....	3
1.2.2.	Anreise mit der Straßenbahn 1, 71, D zur Haltestelle Rathausplatz Burgtheater – ungefähr 400 m zu Fuß.....	4
1.3.	Anreise mit dem Auto, Parken, Ankommen	4
1.4.	Zugang zu OeAD Testing Services, Ebendorferstraße 6	5
1.5.	Eintritt in das Haus Ebendorferstraße 6.....	6
1.6.	Erschließung und Überblick.....	6
1.7.	Eingangsbereich Erdgeschoss.....	7
1.7.1.	Haupteingang und Zugang zum Stiegenhaus in die Obergeschosse	7
1.7.2.	Zugang zu OeAD Testing Services	8
1.7.2.1.	Treppenlift ins Hochparterre.....	8
1.7.2.2.	Daten zum barrierefreien Treppenlift.....	9
1.7.2.3.	Daten zur Schwingflügeltüre	9
1.7.3.	Zugang zum Lift ins 3. Obergeschoss zu OeAD Testing Services im Hochparterre	10
1.7.4.	Lift in die Obergeschosse	11
1.7.4.1.	Daten zum Lift	11
1.8.	3. Obergeschoss, Zugang zu OeAD Testing Services	12
1.8.1.1.	Daten zur Doppelflügeltüre.....	12
1.9.	Empfangs-/Wartebereich und Check-in-Raum	13
1.9.1.1.	Daten der Drehflügel-Türe zum Check-in-Raum.....	14
1.10.	Toiletten im Empfangsbereich im 3. Obergeschoss.....	14
1.10.1.	Daten zu den Türen zu den Toiletten.....	16
1.10.2.	Daten zur Toilette.....	16
1.11.	Fluchtwege	16

1.12.	Zusätzliche Informationen	16
1.13.	Prüfungen unter Fernaufsicht (Remote-Proctored-Prüfungen)	16
1.14.	Details.....	16

1. Servicekette - OeAD Testing Services



www.oead.at

Die Servicekette dient als gedankliche Hilfe für die öffentlich zugänglichen Angebote des OeAD zu Veranstaltungen und Beratungsgesprächen.

Die Servicekette beschreibt das Dienstleistungsangebot von der ersten Information über die Anreise sowie die Angebote innerhalb der Räumlichkeiten des OeAD.

Die Servicekette des OeAD beinhaltet folgende Elemente:

- + Kontaktinformation
- + Anreise
- + Eingang
- + Lifte, Treppenlifte
- + Drittes Obergeschoss: Wartebereich, Testing Services, Toiletten
- + Fluchtwege

In den folgenden Kapiteln werden die Elemente der Servicekette genau beschrieben.

Diese Beschreibungen sollen Ihnen helfen einzuschätzen, ob Sie die Angebote des OeAD nutzen können.

1.1. Kontaktinformation

Adresse: Ebendorferstraße 6/3/11 in 1010 Wien

Unterstützung vor Ort bieten die Mitarbeiterinnen und die Mitarbeiter des OeAD-Testzentrums unter der Telefonnummer +43 1 5336533

Ansprechpartner für Fragen der Barrierefreiheit an allen Standorten des OeAD ist Florian Gerhardus florian.gerhardus@oead.at, Telefonnummer +43 1 53408-258

Weitere Informationen finden Sie auf www.oead.at/barrierefreiheit

1.2. Öffentliche Anreise

1.2.1. Anreise mit der Straßenbahn 43 oder 44 zur Haltestelle Landesgerichtsstraße – ungefähr 300 m zu Fuß

Fahren Sie mit den Straßenbahnen S43 oder S44 bis zur Haltestelle Landesgerichtsstraße. Überqueren Sie die Universitätsstraße (Ampel mit Signal) und gehen Sie leicht links zur Ecke Ebendorferstraße. Überqueren Sie hier die Ebendorferstraße (Ampel mit Signal). Gehen Sie die Ebendorferstraße entlang und überqueren Sie die Liebiggasse. Gehen Sie weiter die Ebendorferstraße entlang. Überqueren Sie die Grillparzerstraße (Ampel mit Signal). Die Ebendorferstraße 6 befindet sich gleich links von Ihnen (Eckhaus).



Abbildung 1 Fußweg von der Straßenbahnhaltestelle Landesgerichtsstraße zu OeAD Testing Services in der Ebendorferstraße 6.

1.2.2. Anreise mit der Straßenbahn 1, 71, D zur Haltestelle Rathausplatz Burgtheater – ungefähr 400 m zu Fuß

Die Station Rathausplatz Burgtheater erreichen Sie mit den Straßenbahnlinien 1, 71, oder D. Nehmen Sie den Ausgang Universität (Lift ist vorhanden). Überqueren Sie den Ring (Ampel mit Signal). Gehen Sie rechts den Ring entlang in Richtung Universität. Am Ende des Parkes biegen Sie links in die Grillparzerstraße ein und gehen diese entlang. Überqueren Sie die Reichratsstraße (Ampel mit Signal). Gehen Sie weiter die Grillparzerstraße entlang bis zur nächsten Kreuzung mit der Ebendorferstraße. Hier biegen Sie links ab, ohne die Straße zu überqueren. Gehen sie 30m weiter zur Hausnummer Ebendorferstraße 6.



Abbildung 2 Fußweg von der Station Rathaus Burgtheater zum OeAD Testing Services in der Ebendorferstraße 6.

1.3. Anreise mit dem Auto, Parken, Ankommen

Der Standort Ebendorferstraße 6 des OeAD befindet sich in der gebührenpflichtigen Kurzparkzone der Stadt Wien (werktags von 09:00 bis 22:00 Uhr).

Vor den OeAD Testing Services in der Ebendorferstraße 6 gibt es keine Kundenparkplätze. Direkt vor der Eingangstüre gibt es öffentliche Parkplätze, die Kennzeichen gebunden sind (für Fahrzeuge von Anrainerinnen und Anrainern mit Parkpickerl). In angrenzender Nähe der OeAD Testing Services schließen seitlich die Straßen Grillparzerstraße und Felderstraße an. Hier gibt es öffentliche Parkplätze, die nicht kennzeichengebunden sind.

1.4. Zugang zu OeAD Testing Services, Ebendorferstraße 6



Abbildung 3 Eingang OeAD Testing Services in der Ebendorferstraße 6

Der Weg von den umliegenden öffentlichen Parkplätzen zum Eingang der OeAD Testing Services ist eben.



Abbildung 4 Eingang zu OeAD Testing Services Ebendorferstraße 6 in Wien

Es gibt keine Rampe, die die Fahrbahn der Ebendorferstraße direkt mit dem Gehsteig vor dem OeAD-Eingangstor verbindet. Es gibt kein taktilen Leitsystem.

1.5. Eintritt in das Haus Ebendorferstraße 6

Zu den Öffnungszeiten betritt man die Ebendorferstraße 6 durch eine hölzerne Drehflügeltüre. Sie hat eine Breite von 91 cm und ist nach innen zu öffnen. Der Eintritt ist eben. Noch außerhalb der Türe ist auf der rechten Wand ein Rufknopf mit einer Sprechanlage. Wenn Sie Unterstützung benötigen, läuten Sie bitte hier. Sie werden während Prüfungszeiten mit den Mitarbeiterinnen und Mitarbeitern der OeAD Testing Services verbunden. Bürozeiten sind abhängig von den Prüfungsdurchgängen. Bitte um telefonische Terminvereinbarung unter der Telefonnummer +43 1 5336533.

1.6. Erschließung und Überblick

Im Erdgeschoss befindet sich der Eingangsbereich. Von hier aus gelangen Sie zu allen Stockwerken des Gebäudes.

Im Hochparterre befindet sich der Lift in die Obergeschosse.

OeAD Testing Services befindet sich im dritten Obergeschoss.

Im Folgenden werden die beiden Gebäudeteile und die Zugänglichkeit genau beschrieben.

1.7. Eingangsbereich Erdgeschoss

Der Eingangsbereich nach der hölzernen Drehflügeltüre ist schwellenfrei. Es gibt keine taktilen Bodeninformationen.

1.7.1. Haupteingang und Zugang zum Stiegenhaus in die Obergeschosse



Abbildung 5 Eingangsbereich, der Pfeil zeigt den Haupteingang und Zugang zum Stiegenhaus mit barrierefreiem Lift in die Obergeschosse.

Gehen Sie geradeaus bis zur hölzernen Flügeltüre. Achtung: Bitte gehen Sie keinesfalls geradeaus durch die Türe. Dort ist kein Eingang.

Der Pfeil nach links kennzeichnet den Weg zum Stiegenaufgang ins Hochparterre zum nicht barrierefreien Aufzug in die Obergeschosse.

1.7.2. Zugang zu OeAD Testing Services

Vom Eingangsbereich aus gelangen Sie links zu einem barrierefreien Aufgang mit Treppenlift oder über sieben Stiegen.



Abbildung 6 Eingangsbereich, Treppenlift links ins Hochparterre, Euro-Key auf der gegenüberliegenden Seite

1.7.2.1. Treppenlift ins Hochparterre

Für die Benutzung des Treppenliftes benötigen Sie eine EuroKey. Haben Sie keinen zur Verfügung, können Sie diesen vorab bei OeAD Testing Services anfragen. Um Unterstützung zu erhalten, informieren Sie bitte vorab Ihre Kontaktperson im OeAD-Testzentrum und/oder rufen Sie +43 1 5336533 an.

Das Bedienfeld für diesen Treppenlift befindet sich auf der Wand gegenüber, wie im Bild mit einem roten Pfeil markiert.



Abbildung 7 Treppenlift

1.7.2.2. Daten zum barrierefreien Treppenlift

Breite des Stiegenabgangs neben dem Treppenlift: 1 m 60 cm

Stufenhöhe: 13 cm

Trittfläche der Stufen: 38 cm

Handlauf: Höhe: 100 cm

Max. Tragfähigkeit: 300 kg

Marke: Weigl, Type TL21511

Vor und nach dem Treppenlift (Ein- und Ausstieg) bietet eine Bewegungsfläche von mindestens 1 m 50 cm x 1 m 50 cm Platz. Die Bedienungselemente für den Treppenlift sind in einer Höhe von 96 cm angebracht.

Nun gehen Sie durch die hölzerne Schwingflügeltüre, die sich beidseitig nach innen und außen öffnen lässt.

1.7.2.3. Daten zur Schwingflügeltüre

Durchgangsbreite der Türe in geöffnetem Zustand: 1 m 56 cm

Durchgangsbreite in halb geöffnetem Zustand: 78 cm

1.7.3. Zugang zum Lift ins 3. Obergeschoss zu OeAD Testing Services im Hochparterre



Abbildung 8 Hochparterre, Lift in die Obergeschosse

Sie befinden sich nach dem Durchschreiten der Schwingflügeltüre im Hochparterre mit Zugang zum Lift in die Obergeschosse. Der Lift befindet sich links.

OeAD Testing Services befindet sich im dritten Obergeschoss.

1.7.4. Lift in die Obergeschosse

1.7.4.1. Daten zum Lift

Außen:

Höhe des Rufknopfes für den Aufzug: 1 m 38 cm.

Die Türe ist eine nach rechts öffnende Drehflügeltüre.

Breite: 80 cm

Kabine innen:

Höhe Druckknopf für 3. OG: 1 m 18 cm

Breite: 1 m

Tiefe: 89 cm

Der Aufzug verfügt über Stockwerkstasten, ohne Braille-Beschriftung. Es gibt kein taktiles Schild. Es gibt keinen Handlauf.

1.8. 3. Obergeschoss, Zugang zu OeAD Testing Services

OeAD Testing Services befindet sich im dritten Stock. Nach Verlassen des Aufzuges sehen Sie die Eingangstüre auf der linken Seite. Taktile Bodeninformationen gibt es keine.

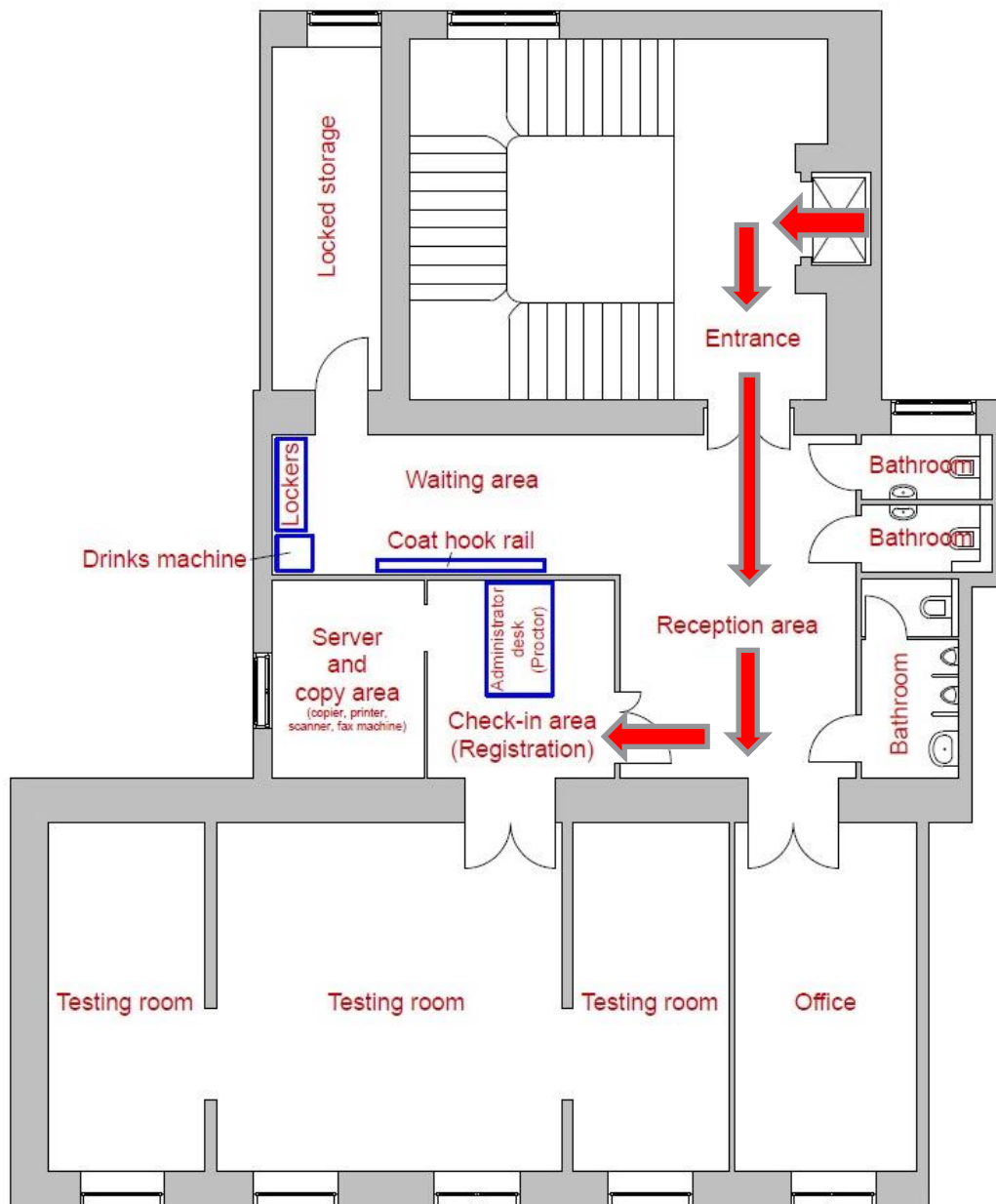


Abbildung 13: Zugang Testing Services, Ebendorferstraße 7, 3. Obergeschoss

Der Zugang zum Empfangsbereich erfolgt durch eine Doppelflügeltüre. Rechts neben der Türe finden Sie einen Rufknopf. Er ist in einer Höhe 1 m 37 cm angebracht. Wenn Sie diesen betätigen, werden Sie mit den Mitarbeiterinnen und Mitarbeitern der OeAD Testing Services verbunden.

1.8.1.1. Daten zur Doppelflügeltüre

Durchgangsbreite der Türe in geöffnetem Zustand: 1 m 13 cm

Durchgangsbreite in halb geöffnetem Zustand: 80 cm

1.9. Empfangs-/Wartebereich und Check-in-Raum

Nach durchschreiten der Türe befinden Sie sich im Empfangsbereich. Rechts neben dem Eingang befindet sich der Wartebereich.



Abbildung 5 Wartebereich der OeAD Testing Services

Gehen Sie geradeaus, so kommen Sie zum Check-in. Er befindet sich in dem Raum rechts. Die Drehflügeltüre lässt sich nach innen öffnen.



Abbildung 6 Türe zur Rezeption der OeAD Testing Services

1.9.1.1. Daten der Drehflügel-Türe zum Check-in-Raum

Durchgangsbreite der Türe in geöffnetem Zustand: 1 m 19 cm

Durchgangsbreite in halb geöffnetem Zustand: 91 cm

1.10. Toiletten im Empfangsbereich im 3. Obergeschoss

Die Toiletten der OeAD Testing Services in der Ebendorferstraße 6 sind nicht barrierefrei.



Abbildung 7: Türen zu den Toiletten in der Ebendorferstraße 6



Abbildung 8: Toilette der Ebendorferstraße 6

1.10.1. Daten zu den Türen zu den Toiletten

Durchgangsbreite der Türe in geöffnetem Zustand: 80 cm

1.10.2. Daten zur Toilette

Tiefe vom WC-Sitz: 44/57 cm

Höhe vom WC-Sitz: 41 cm

1.11. Fluchtwege

Es gibt bei OeAD Testing Services einen Fluchtwege-Plan. Die Feuerlöscher sind beschildert, die Fluchtwege sind mit grünen Leuchtbildern gekennzeichnet.

1.12. Zusätzliche Informationen

Assistenzhunde sind erlaubt.

Leider haben wir keine Mitarbeiterinnen oder Mitarbeiter, die die Österreichische Gebärdensprache sprechen.

1.13. Prüfungen unter Fernaufsicht (Remote-Proctored-Prüfungen)

Prüfungsanbieter bieten zunehmend Prüfungen unter Fernaufsicht an. Dadurch können Teilnehmende die Prüfungen von zuhause aus absolvieren. Besonders für Menschen mit physischen Beeinträchtigungen bietet dies den Vorteil, ihre eigenen Geräte und individuell angepasste technische Hilfsmittel zu nutzen.

Für nähere Informationen stehen die Mitarbeiterinnen und Mitarbeiter des OeAD-Testzentrums gerne zur Verfügung.

1.14. Details

Das Access Statement wurde erstellt am 18.7.2024 und überprüft von Ursula Hilmar am 09.08.2024

Weitere Aktualisierung am: _____ durch: _____