



Medizinische Universität Graz

# WELCOME CENTER

22.09.2022

Veronika Rechberger



# Welcome Center - wozu?

- ▶ Zentrale Anlaufstelle
- ▶ Schnittstelle für inneruniversitäre sowie außeruniversitäre Beteiligte
  - ▶ Personenunabhängige, transparente Kooperations-, Vernetzungs- und Unterstützungsfunktion

## Für

- ▶ Zielgruppen
- ▶ Organisationseinheiten der Med Uni Graz



# Ausland

# Inland

## Studium

### Ordentliche Studierende

- Doktoratsstudierende Medizinische Wissenschaft
- Doktoratsstudierende Pflegewissenschaft
- Studierende Humanmedizin
- Studierende Zahnmedizin
- Masterstudierende Pflegewissenschaft
- Masterstudierende Interprofessional Health Care Studies
- Studierende Erweiterungsstudien
- Studierende Vorstudienlehrgang

### PhD Studierende

Studierendenstatus Voraussetzung für einhergehende Anstellung

### Andere ordentliche Studierende mit Anstellungsverhältnis

## Anstellung

### Professor\*innen

- Universitätsprofessor\*innen
- Tenure Track Professor\*innen

### Wissenschaftliche Mitarbeitende

- Wissenschaftliches Personal nicht ärztlich
- Wissenschaftliches Personal ärztlich

### Lehrbeauftragte

### Nicht-wissenschaftliche Mitarbeitende

- Allgemeines Universitätspersonal [inklusive: - Scientific Support - Lehrstellen]

## Gastaufenthalt

### Gastforschende

### Nachwuchsgastforschende

### Kurzzeitgäste < 5 Tage

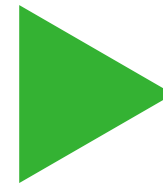
Gäste mit Anstellungsverhältnis in anderem Kontext

## Partner\*innen & Kinder



# Tätigkeitsbereiche

- ▶ Information zu
  - ▶ Fremdenrechtlichen und behördlichen Belangen
  - ▶ Versicherung
  - ▶ Unterkunft
  - ▶ [Impfschutz]
  - ▶ Leben in Graz/Steiermark/Österreich
- ▶ Maßnahmen zur Unterstützung sozialer Anknüpfung
  - ▶ Vernetzung an der Med Uni Graz
  - ▶ (Vernetzungs-)Veranstaltungen
  - ▶ (Öffentliche) Angebote im Umfeld



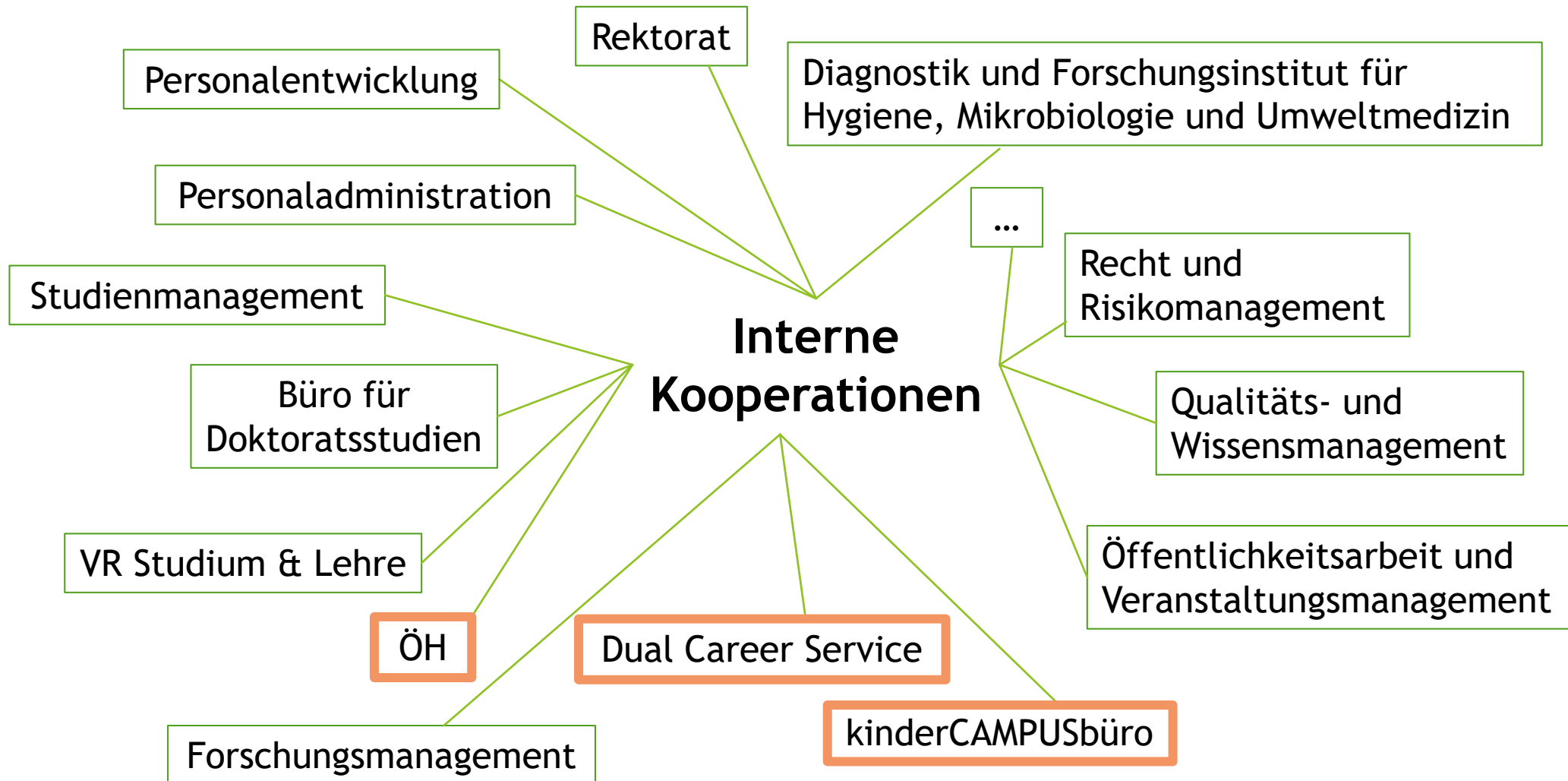
Zugang & Umsetzung

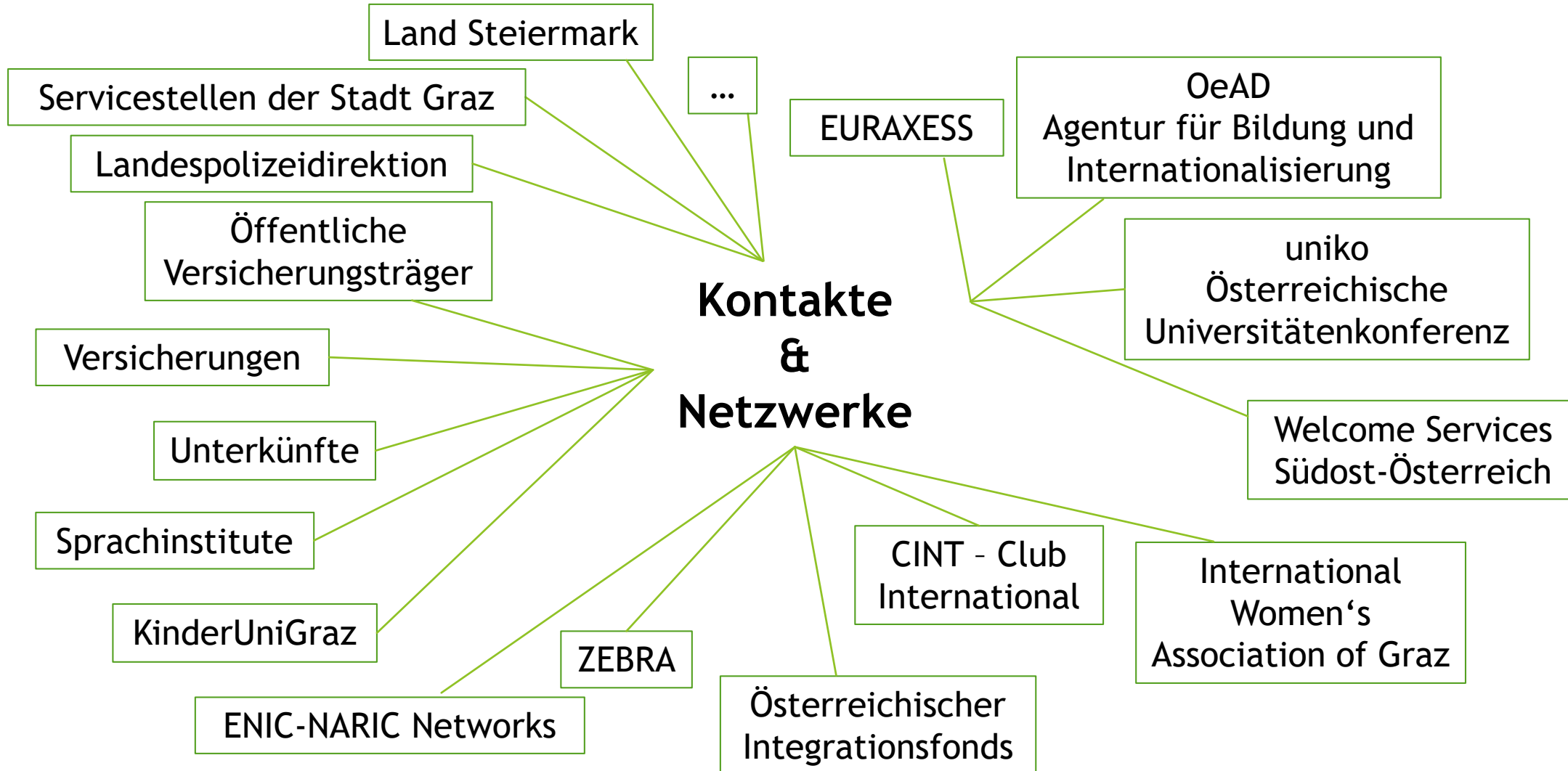


## Praktische Abläufe

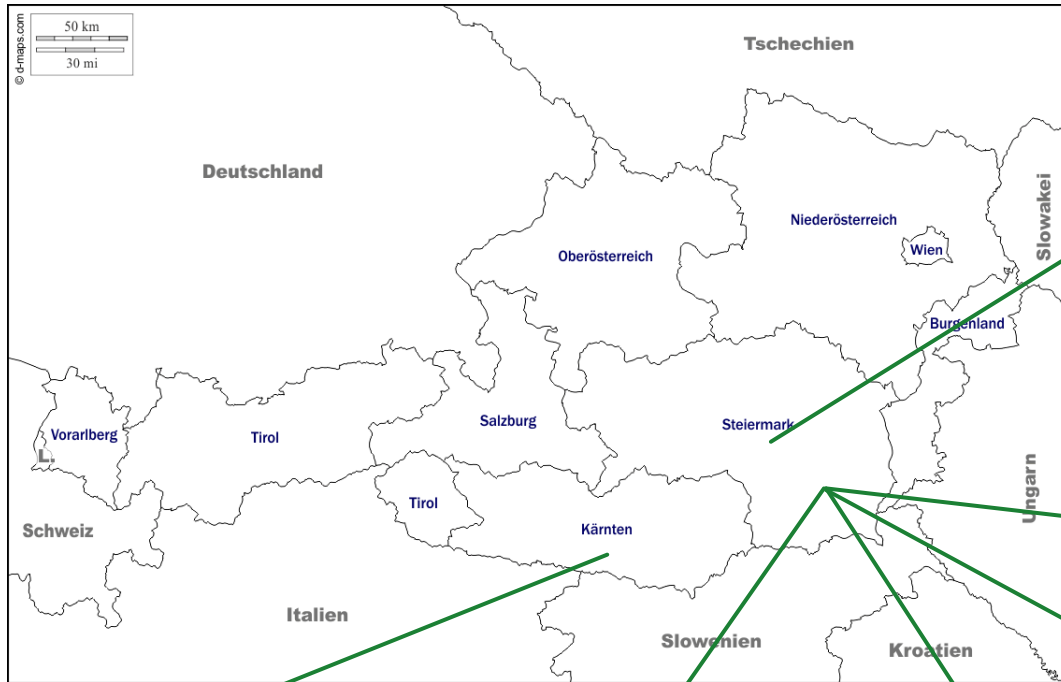
- ▶ Kontaktaufnahme und Angebot zur Unterstützung im Vorfeld
- ▶ Einladung zu persönlichem Gespräch
- ▶ Zusammengefasste Information per E-Mail zu weiteren Schritten und gemäß Verlauf des persönlichen Gesprächs
- ▶ Einladung zu Stadtführung
  
- ▶ Anlaufstelle und Unterstützung bei Rückfragen und Problemen
- ▶ Einladung zu Vernetzungs- und Informationsveranstaltungen



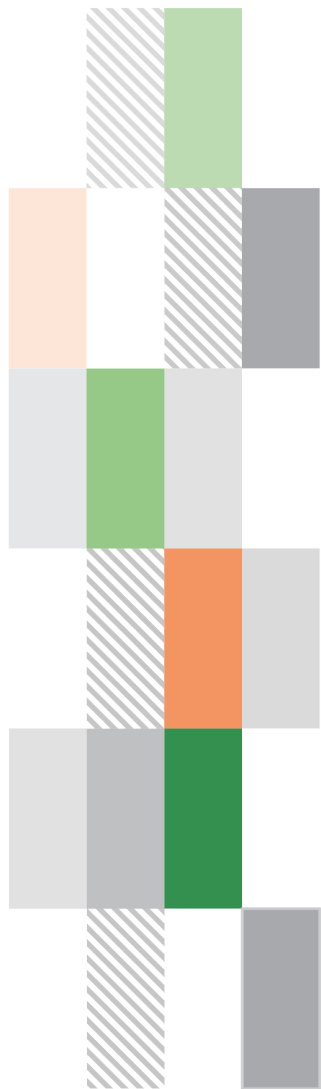
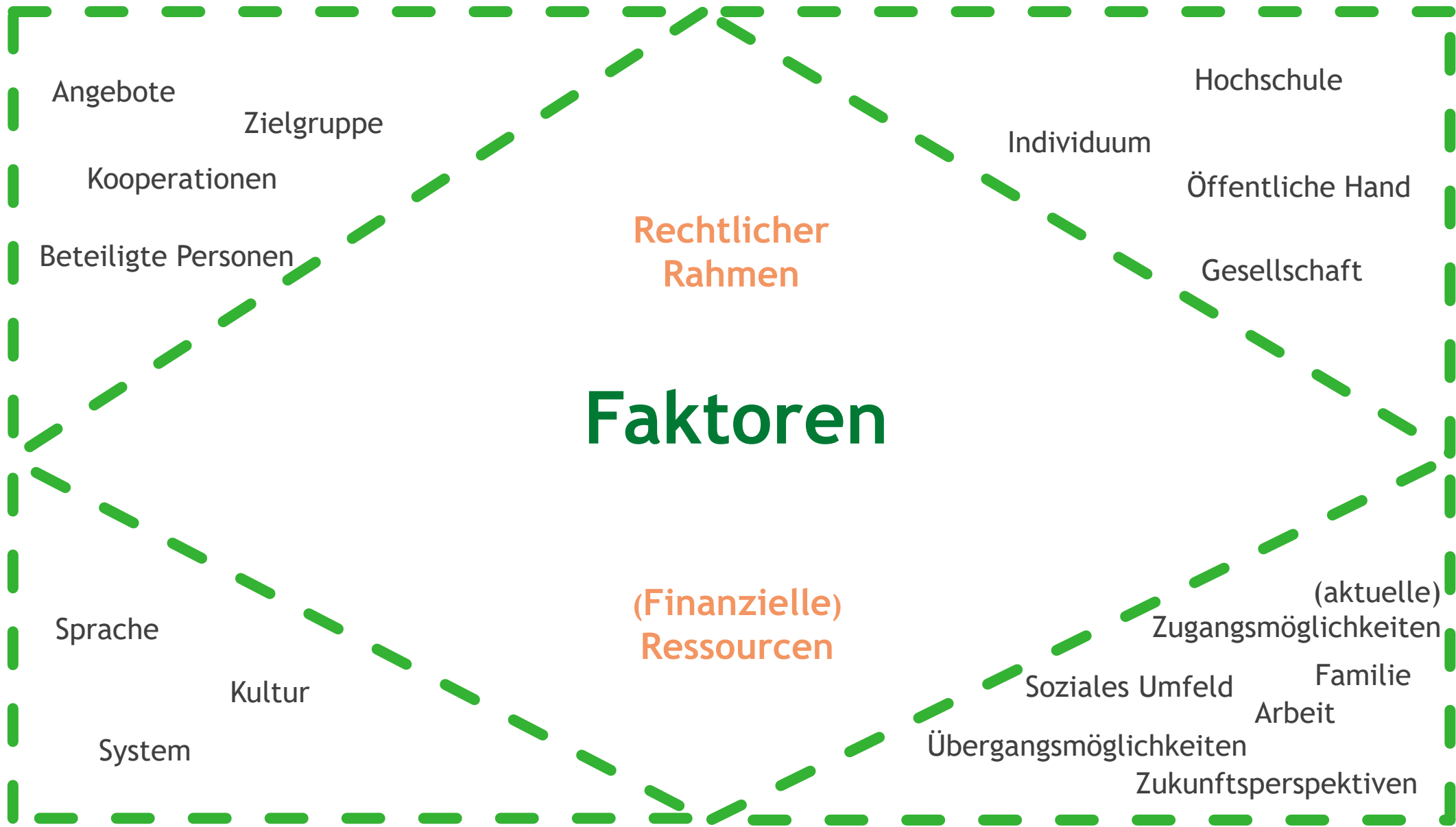




# Welcome Services Südost-Österreich









Medizinische Universität Graz

**Veronika Rechberger**

[veronika.rechberger@medunigraz.at](mailto:veronika.rechberger@medunigraz.at)

**International Office - Welcome Center**

Neue Stiftingtalstraße 6 - WEST, 8010 Graz, AT

+43 316 385 73695

[welcomecenter@medunigraz.at](mailto:welcomecenter@medunigraz.at)

