



Google for Education

MS 2 Wörgl



280 Schüler_innen
80 Chromebooks

MS Langkampfen



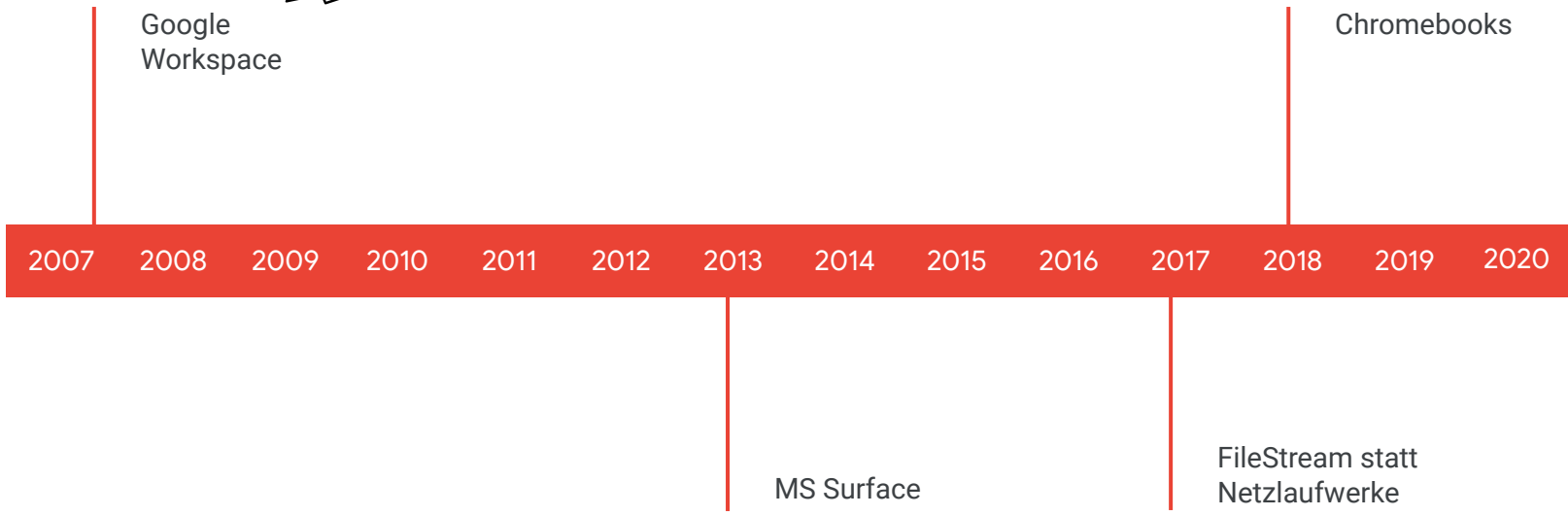
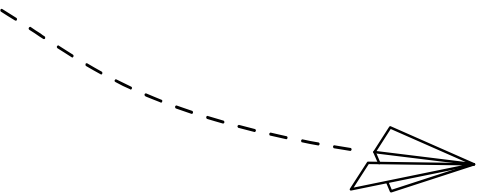
160 Schüler_innen
50 iPads, 20 Chromebooks

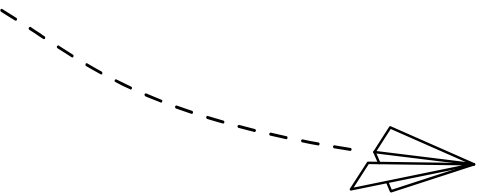


Daniel Aniser

daniel.aniser@gmail.com

MS 2 Wörgl





Google
Workspace



MS 2 Wörgl



Chromebooks

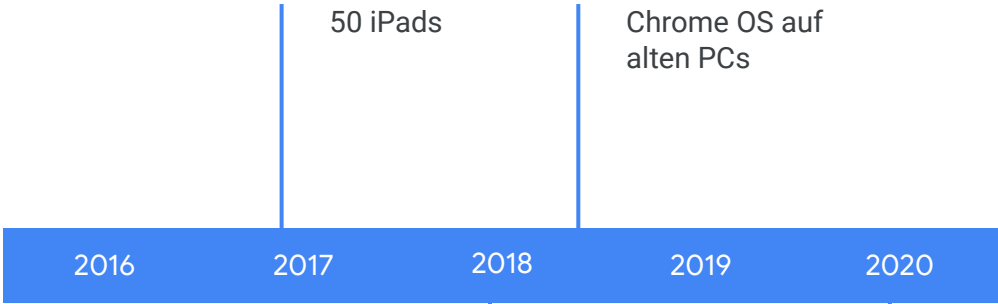
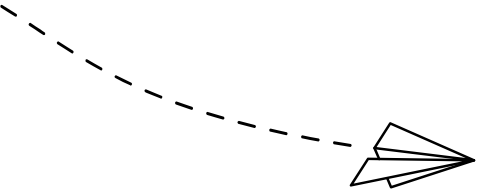


MS Surface

FileStream statt
Netzlaufwerke

Google for Education

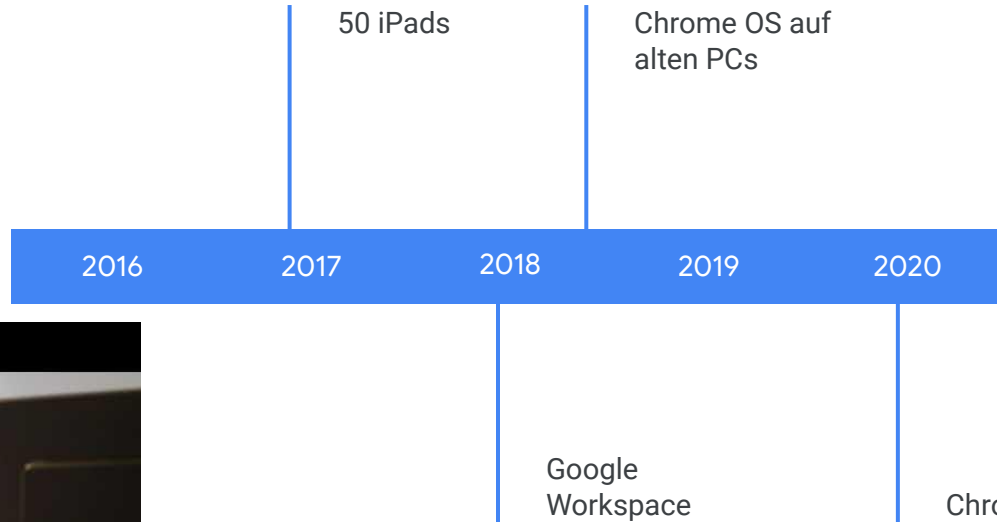
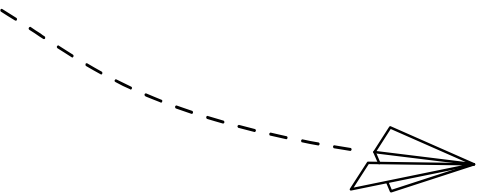
MS Langkampfen



Google
Workspace

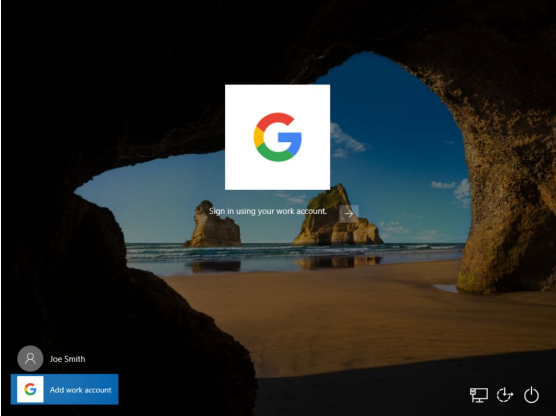
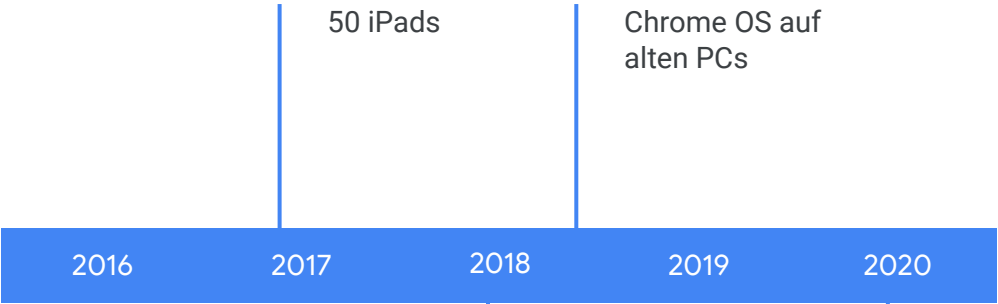
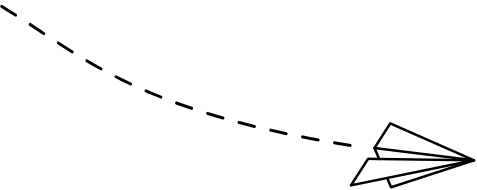
Chromebooks

MS Langkampfen



Google for Education

MS Langkampfen





Sign in using your work account. →



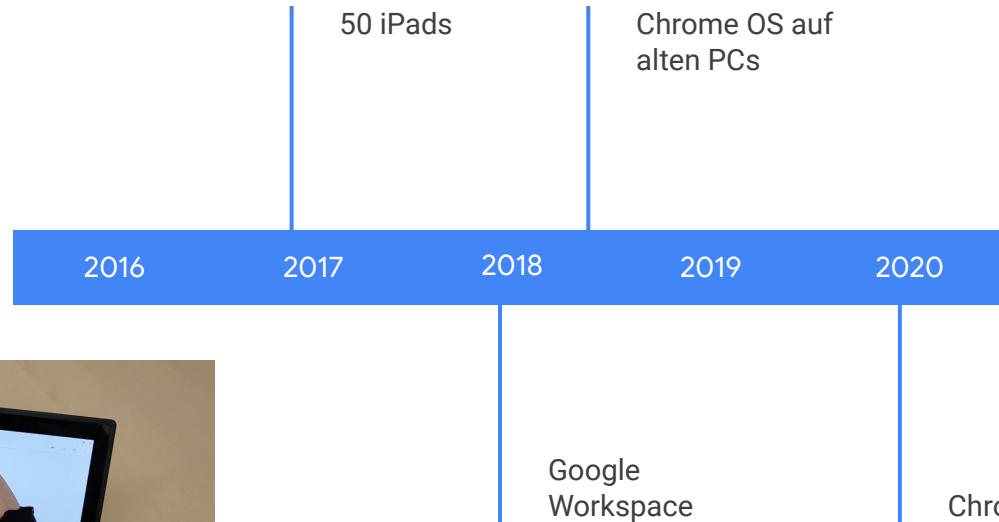
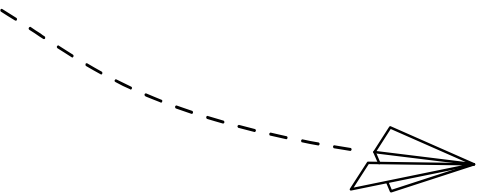
Joe Smith



Add work account



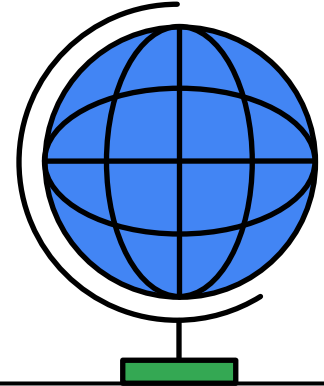
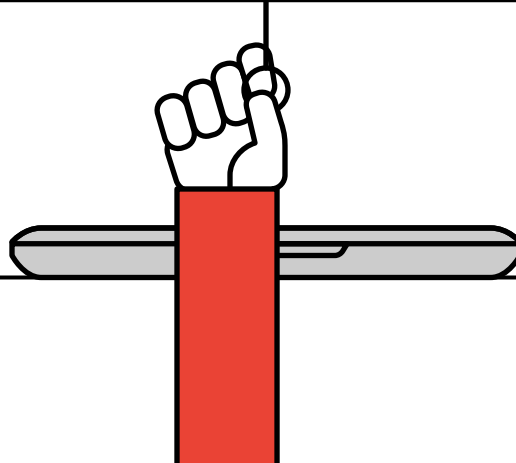
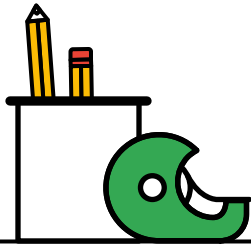
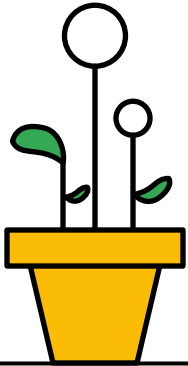
MS Langkampfen



Google for Education

Wieso Google?

Meinungen meiner Kolleginnen
und Kollegen



Austausch



Austausch



Austausch



Ohne Werbung



Tirol



[Alle](#) [Maps](#) [Bilder](#) [News](#) [Videos](#) [Mehr](#) [Einstellungen](#) [Suchfilter](#)

Ungefähr 75 400 000 Ergebnisse (0,64 Sekunden)

Anzeige · www.suedtirol.info/alpen/suedtirol ▾

Die schönsten Orte der Alpen - Urlaub in Tirol [Südtirol](#)

Atemberaubende Orte der Alpen entdecken · Finden Sie die schönsten und unvergesslichen Orte in den Bergen Südtirols.

Entdecken Sie die ursprünglichsten, schönsten und unbekanntesten Orte der italienischen Alpen. Support

Vorhanden · [Newsletter](#) Abonnieren. Aktivitäten: Wandern, Skifahren.

[Alle Unterkünfte](#) · [Das Ist Südtirol](#) · [Kontaktieren Sie Uns](#) · [Die Informationen](#)

www.tirol.at ▾

Online Reiseführer Tirol | Urlaub in Österreich

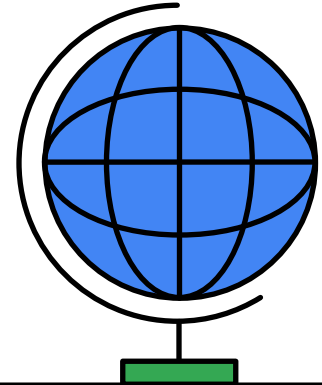
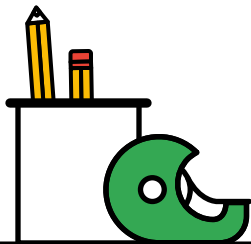
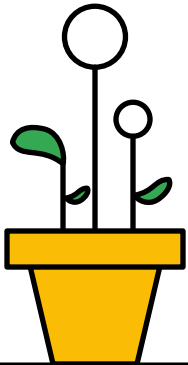
Ob Sommer oder Winter, planen Sie Ihren Urlaub in **Tirol** mit dem offiziellen **Tirol** Reiseführer & erleben Sie eine unvergessliche Zeit im Herz der Alpen!

www.tirol.gv.at ▾

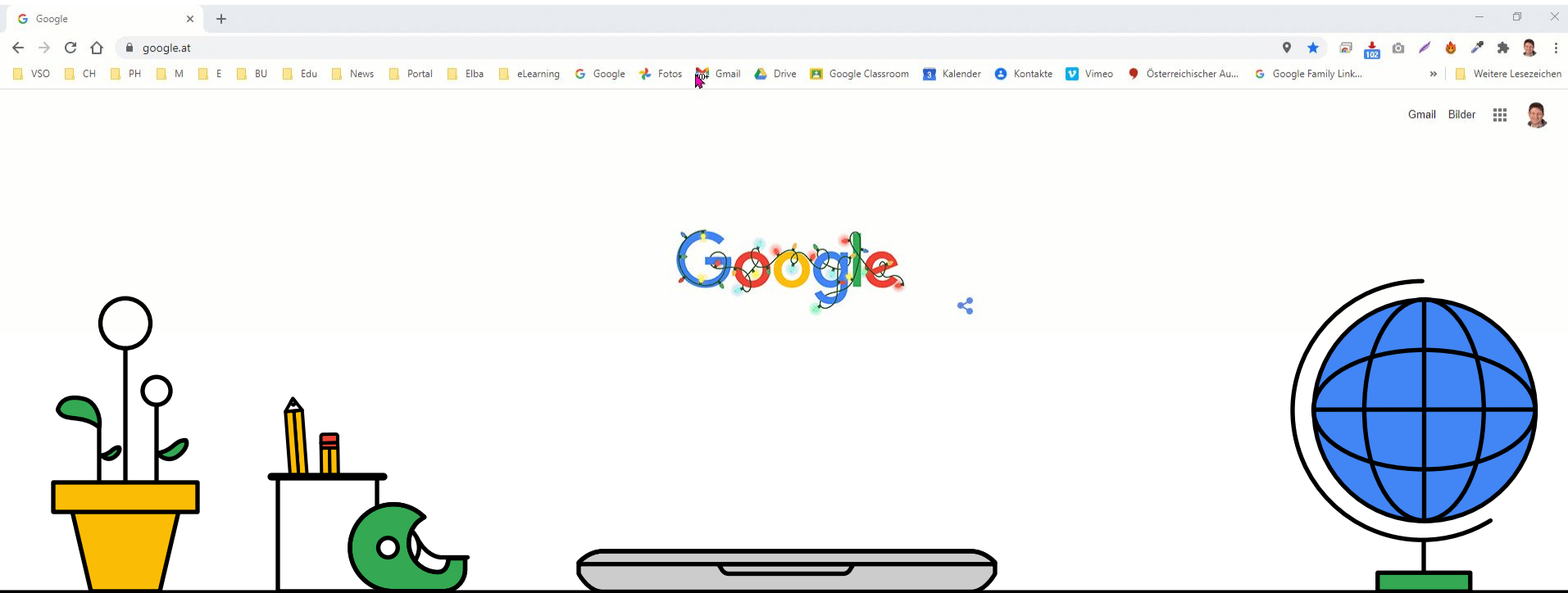
Land Tirol: www.tirol.gv.at

Offizieller Internetauftritt der **Tiroler** Landesregierung, des Landtages und der Landesverwaltung.

Tirol teste



Lesezeichen synchron



Single Sign On (SSO von Google)

eSquirrel Autorin Lehrerin Student Hilfe Katalog Deutsch Anmelden

Einmal anmelden.
eSquirrel AutorInnen-Tool, LehrerInnen-Portal und
eSquirrel Student nutzen.

eSquirrel
Lernen wird mobil

E-Mail-Adresse
name@example.com

Passwort

Angemeldet bleiben

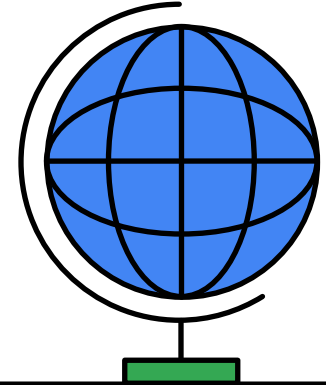
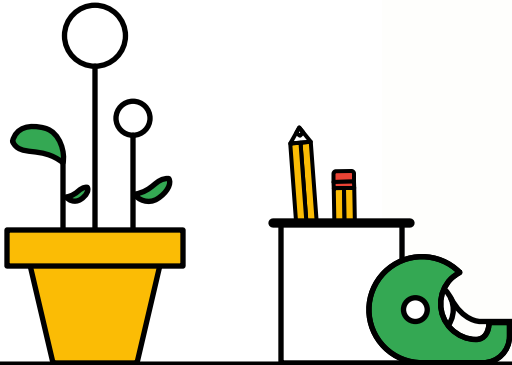
Anmelden

Mit Facebook anmelden

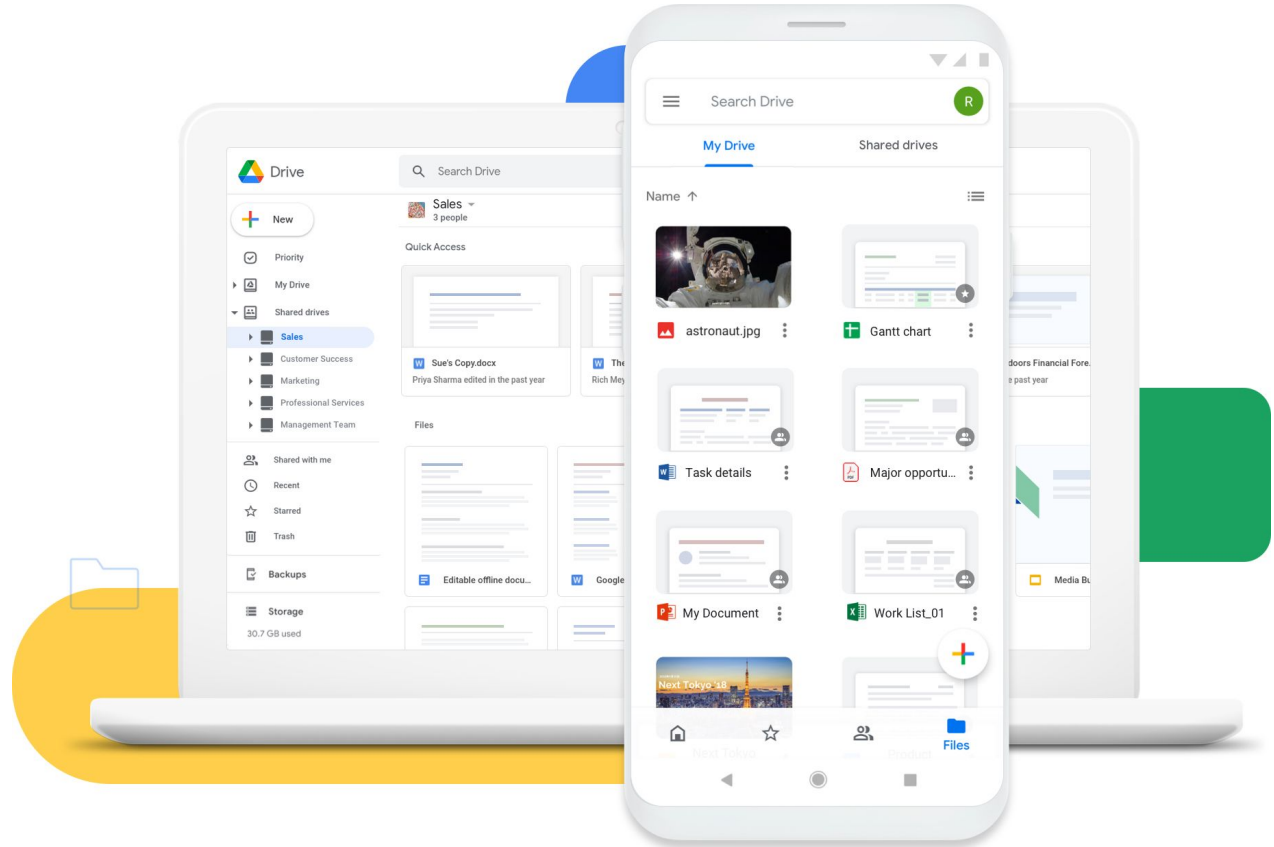
Mit Google anmelden

Mit Eduapps anmelden

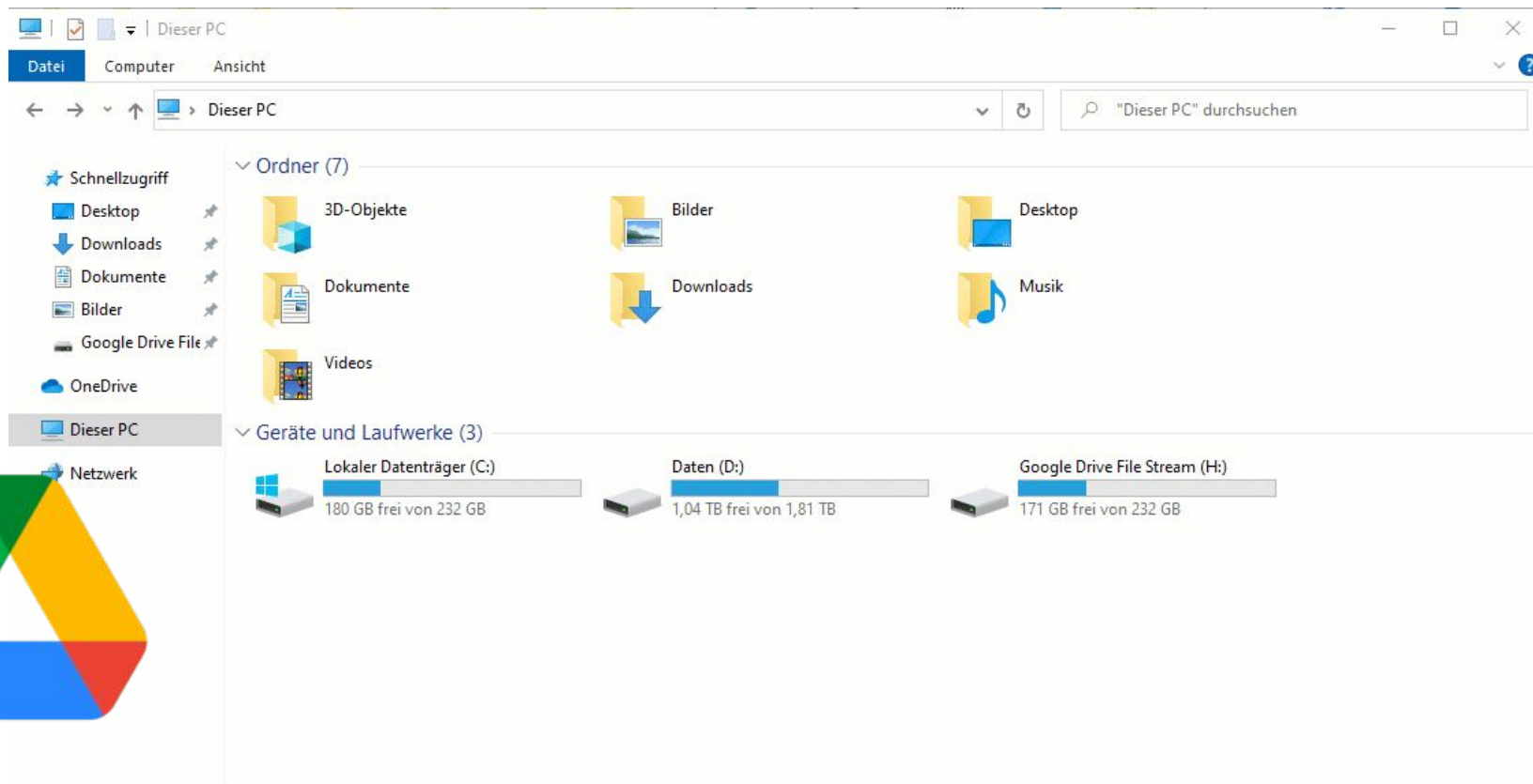
[Passwort vergessen?](#) [Account erstellen](#)



Google Drive



Google Drive: File Stream



Google Classroom

4.1 Lebensraum Gebirge 🏔️



100/100

Zurückgeben

Edited - Gebirge.pdf




Öffnen mit





 **Lebensraum Gebirge** (mit Herrn Aniser) 

Das Gebirgsklima ist unberechenbar. Im Sommer kann es zu plötzlichen Wetterstürzen mit Schnee und Kälte und im Winter durch Föhnstürme zu frühlinghaften Temperaturen kommen.

Trotz dieses teils rauen Klimas haben sich viele Pflanzen und Tiere daran angepasst:

- Der Enzian z. B. ist stängellos und schützt sich so vor dem Wind 
- Das stängellose Leimkraut bildet Polster aus und bietet so dem Wind nur wenig Angriffsfläche.
- Der dichte Haarfilz des Eckbock wirkt gegen die Verdu 
- Die dicke Fettschicht der Steinböcke sorgt dafür, dass die Tier nicht zu schnell frieren 

Dateien
Abgegeben: 9. Nov., 12:28
[Verlauf ansehen](#)

 Edited - Gebirge.pdf 

Note
100/100

Private Kommentare

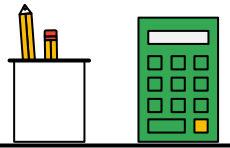
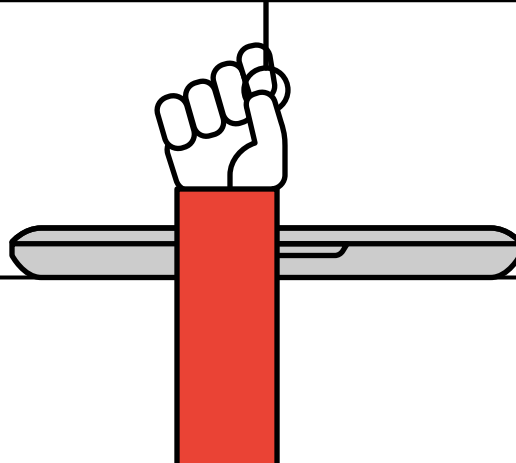
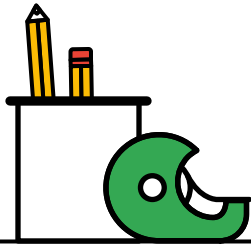
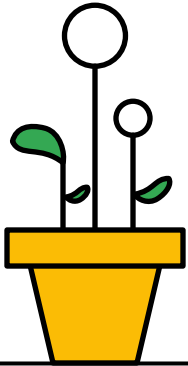
Abbrechen

Google Chromecast

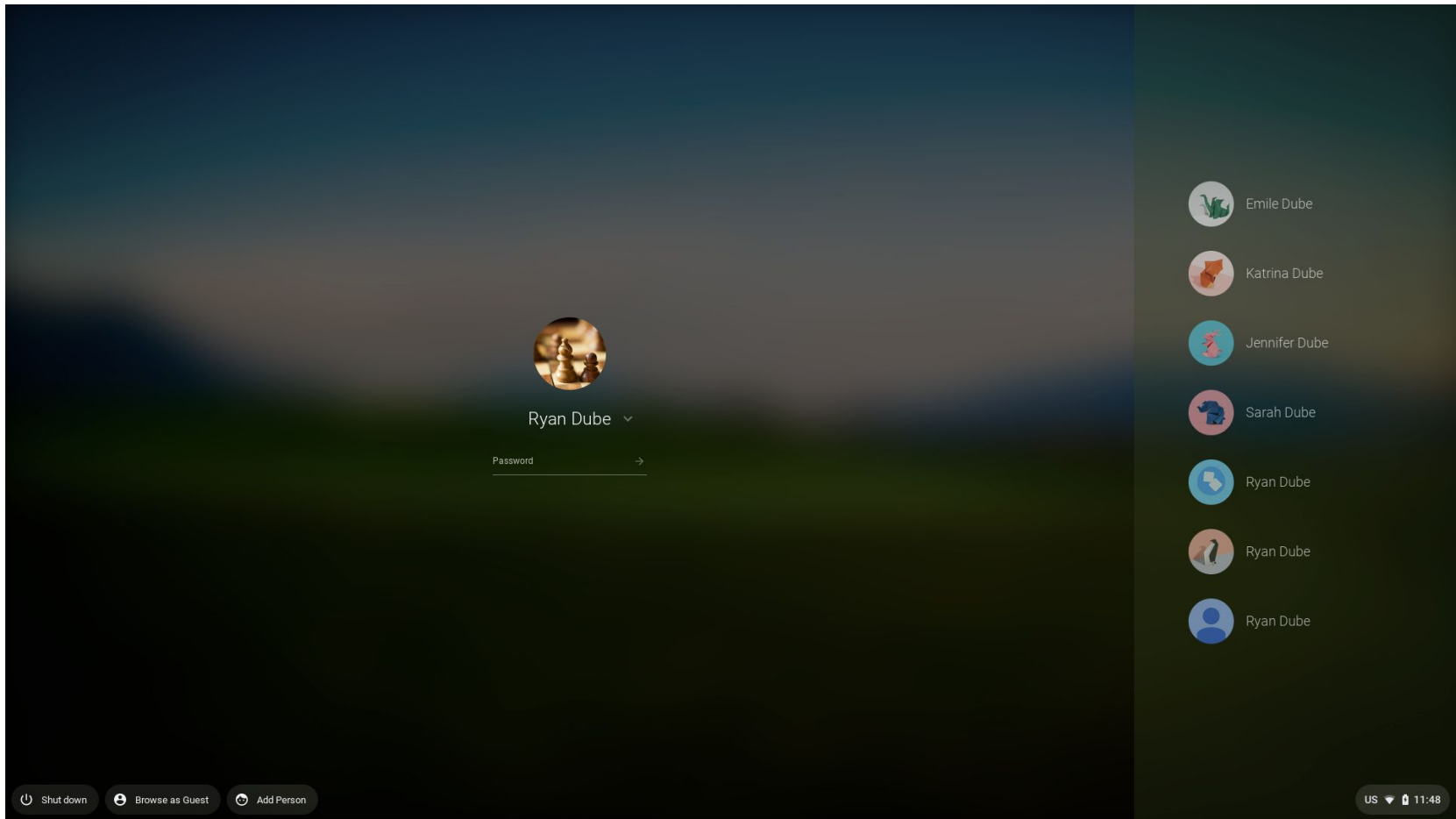


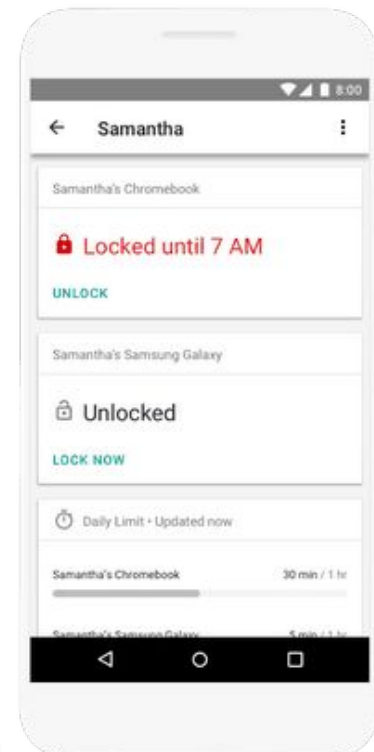
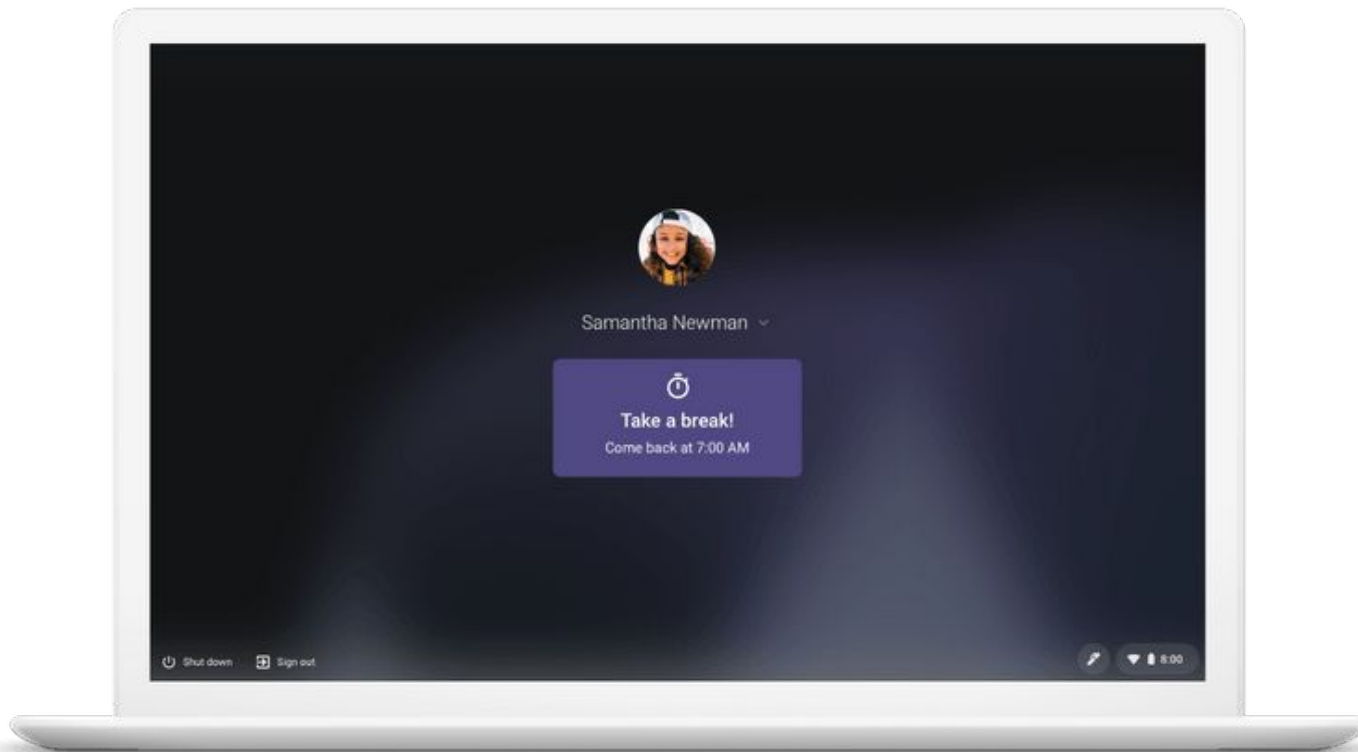
Die Gerätewahl

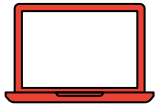
Wir haben es verglichen.











Leichte, langlebige
Laptops für Schüler



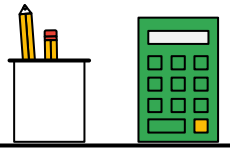
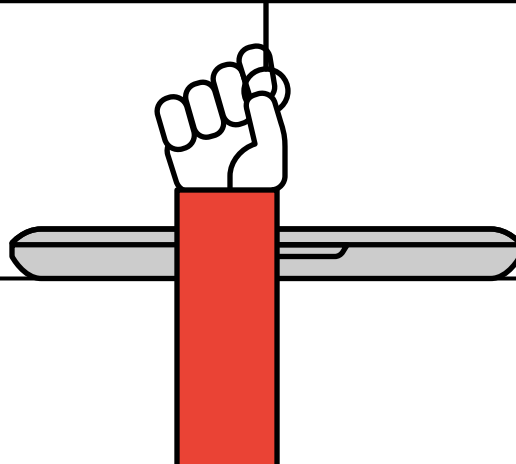
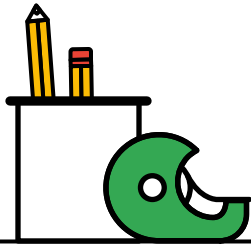
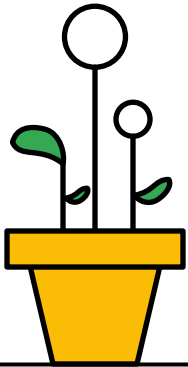
Startet innerhalb von 10
Sekunden und der Akku hält
den ganzen Tag.



Einfach, erschwinglich und
sicher "by Design".

Admin Konsole

Alles mit nur einer Konsole.



Geräte, Apps, Nutzer -> alles in unserer Admin-Konsole

The screenshot displays the Google Admin console interface. At the top, there is a blue header bar with the 'Google Admin' logo on the left, a search bar containing the text 'Nach Nutzern, Gruppen oder Einstellungen suchen', and user account information (a profile icon with the number '8' and a question mark icon) on the right. Below the header, the text 'Admin-Konsole' is visible. The main content area is a grid of 16 management options, each with an icon, a title, and a brief description:

- Dashboard**: Wichtige Informationen zu Ihrer Organisation anzeigen
- Nutzer**: Nutzer hinzufügen oder verwalten
- Gruppen**: Gruppen und Mailinglisten erstellen
- Organisationseinheiten**: Organisationseinheiten hinzufügen, entfernen, umbenennen, verschieben oder suchen
- Gebäude und Ressourcen**: Gebäude, Räume und Ressourcen verwalten und überwachen
- Geräte**: Unternehmensdaten auf Geräten schützen
- Apps**: Apps und deren Einstellungen verwalten
- Sicherheit**: Sicherheitseinstellungen konfigurieren
- Berichte**: Nutzung in Ihrer Organisation überwachen
- Abrechnung**: Abos und Abrechnung verwalten
- Kontoeinstellungen**: Unternehmensdaten aktualisieren
- Admin-Rollen**: Administrative Rollen verwalten
- Domains**: Domains verwalten
- Datenmigration**: Migration verwalten
- Regeln**: Mit Regeln Warnungen und Aktionen festlegen
- Support**: Support-Team kontaktieren

Admin Konsole: Nutzer

☰ Google Admin

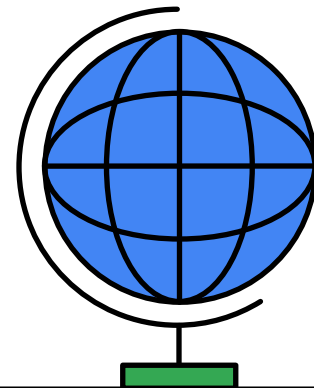
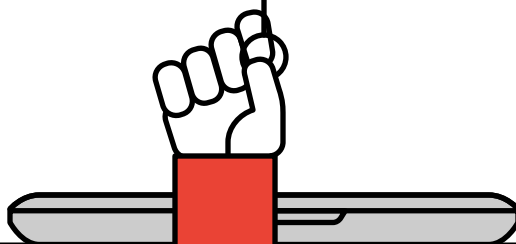
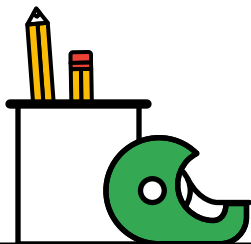
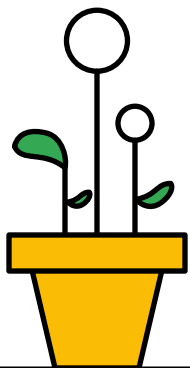
Nach Nutzern, Gruppen oder Einstellungen suchen



Danke!

Daniel Aniser

daniel.aniser@gmail.com



Links

www.edulearn.at

www.nill.digital

